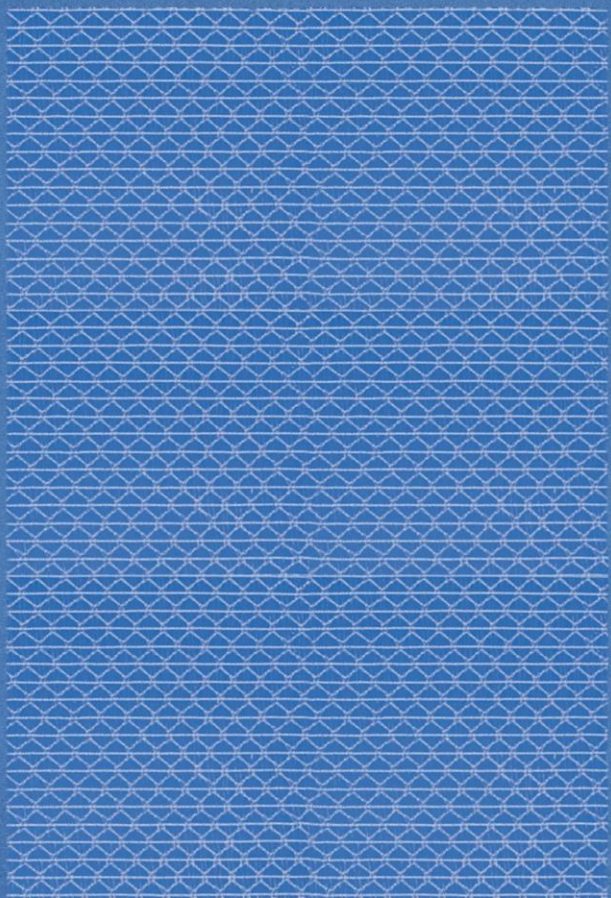


HERMESH 10 PLASĂ PLANĂ

INFORMAȚII TEHNICE

PLASE CHIRURGICĂLE DIN POLIPROPILENĂ MONOFILAMENT



HERMESH 10 PLASĂ PLANĂ

CODUL PRODUSULUI

H105050 dim. 50.0 x 50.0 cm

DESCRIEREA PRODUSULUI

HERMESH 10 - Plasă macroporoasă ușoară, tricotată cu tehnologie cvadriaxială

INDICATII

Plasă utilizată în ranforsarea chirurgicală și repararea defectelor abdominale

UTILIZAREA PRECONIZATĂ

Indicat pentru tehnica de separare a componentelor, fără contact visceral. Chirurgul poate tăia plasa în forma și dimensiunea de care are nevoie

MATERIAL

Polipropilenă monofilament neabsorbabilă, diametru 80 μm

BIOCOMPATIBILITATE

În conformitate cu standardele ISO 10993

DIMENSIUNEA PORILOR

Minim = 250 μm

Mediu = 976 μm

Maxim = 2314 μm

GRAMAJ MEDIU

48 g/m²

STERILIZARE

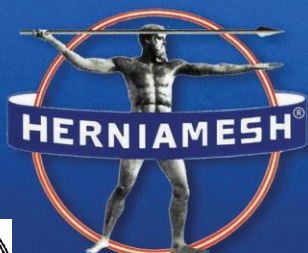
Oxid de etilenă

AMBALAJ

1 buc/cutie, ambalata pliata in 4 si introdusa intr-o folie dubla Tyvek®, doar cea interioara fiind sterila

TERMENUL DE VALABILITATE AL PRODUSULUI

5 ani

CE
1936

HERNIAMESH S.r.l. - Italia

www.herniamesh.com

ET297 Rev.0