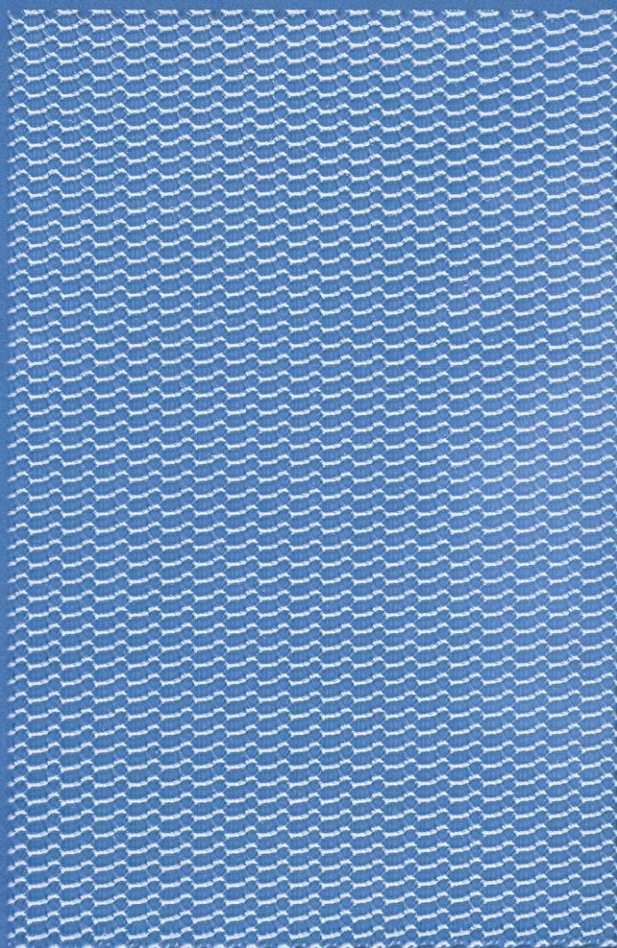


**HERMESH 6** PLASĂ PLANĂ

# INFORMAȚII TEHNICE

PLASE CHIRURGICALE DIN POLIPROPILENĂ MONOFILAMENT



## HERMESH 6 PLASĂ PLANĂ

### CODURI DE PRODUS

H60611	dim. 6.0 x 11.0 cm
H60815	dim. 8.0 x 15.0 cm
H61015	dim. 10.0 x 15.0 cm
H61515	dim. 15.0 x 15.0 cm
H63030	dim. 30.0 x 30.0 cm
H65050	dim. 50.0 x 50.0 cm

### DESCRIEREA PRODUSULUI

HERMESH 6 - Plasă macroporoasă ușoară

### INDICATIE

Plasă utilizată în ranforsarea chirurgicală și repararea herniei și defectelor abdominale

### UTILIZAREA PRECONIZATĂ

Indicat pentru tratamentul defectelor herniei inghinale și ventrale cu tehnici deschise și laparoscopice, fără contact visceral. Dimensiunea 50x50 este, de asemenea, indicată pentru tehnica de separare a componentelor. Chirurgul poate tăia plasa în forma și dimensiunea de care are nevoie

### MATERIAL

Polipropilenă monofilament neresorbabilă, diametru 120 μm

### BIOCOMPATIBILITATE

În conformitate cu standardele ISO 10993

### DIMENSIUNEA PORILOR

Minim	=	831 μm
Mediu	=	1945 μm
Maxim	=	2982 μm

### GRAMAJ MEDIU

48 g/m<sup>2</sup>

### STERILIZARE

Oxid de etilenă

### AMBALAJ

Cod H65050: 1 buc/cutie, ambalat pliat în 4 într-o folie dublă Tyvek®  
Alte coduri: 5 buc/cutie, fiecare ambalat pliat într-o folie dublă Tyvek®

Pentru toate codurile: numai folia interioară Tyvek® este sterilă

### TERMENUL DE VALABILITATE AL PRODUSULUI

5 ani

  
1936


## HERNIAMESH S.r.l. - Italia

[www.herniamesh.com](http://www.herniamesh.com)