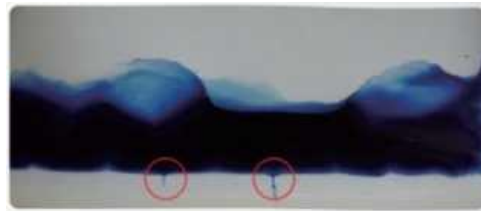


MD150 Agent de testare a sigilarii

Testul standardizat de penetrare a colorantului pentru verificarea integrității sigiliului în conformitate cu ISO 11607-1 și ASTM F1929 se aplică în pungă sau rolă. Defectele, de exemplu canalele, sunt vizibile imediat în 20 de secunde.



Cusăturile de etanșare sunt acceptabile



Canalele sunt găsite, nu sunt acceptabile.



MD 150 Agent de testare sigilare 3mL / T

MKD 6.0

CSSD – Sistem de management al urmaririi pungilor sterilizate

Sistemul stabilește o bază de date pentru toate pungile sterilizate. Ne ajuta să distingem cu ușurință pungile cu textele tipărite și să urmărim pungile cu codul de bare sau codul QR pe etichetele indicatoare bine pregătite printr-o rețea internă. Astfel, suntem capabili să gestionăm bine pungile în mișcare de la un punct la altul în circulația spitalului din punct de vedere logistic



Cod de bare/imprimanta cod QR



Etichetă indicator urmărire (straturi duble)



Urmărirea pungii prin scanarea codului de bare\

MD550 Stație de lucru

Caracteristici:

- * Partea superioară: cutter cu trei niveluri.
- * Partea inferioară: masa din oțel inoxidabil și rafturi cu suporturi din aluminiu.
- * Stație de lucru mobilă cu patru roți din care două sunt prevăzute cu frâne.
- * Potrivit pentru a plasa un material de etanșare și un transportor cu role pe masă. (sigilatorul, transportorul de rulare și rolele nu sunt incluse în MD550)
- * Dimensiune: 800*700* 1410mm (L*WH) .
- * Greutate: aproximativ 47 kg.



MD550P Stație de lucru Plus

Caracteristici:

- * Partea superioară: cutter cu trei niveluri.
- * Partea inferioară: masa din oțel inoxidabil și rafturi cu suporturi din aluminiu.
- * Stație de lucru mobilă cu patru roți din care două sunt prevăzute cu frâne
- * Două rafturi mici și un extender de masă sunt instalate în stânga. Două seturi de coșuri sunt instalate în dreapta pentru o performanță mai eficientă.
- * Potrivit pentru a plasa un material de etanșare și un transportor cu role pe masă.
- * Dimensiune: 1330*700 * 1410mm (L * W * H) .
- * Greutate: aproximativ 53 kg.

